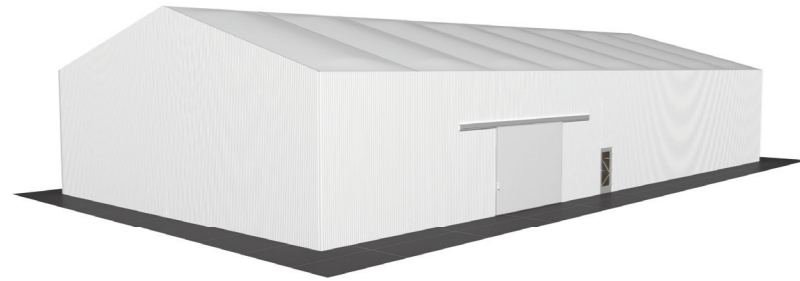
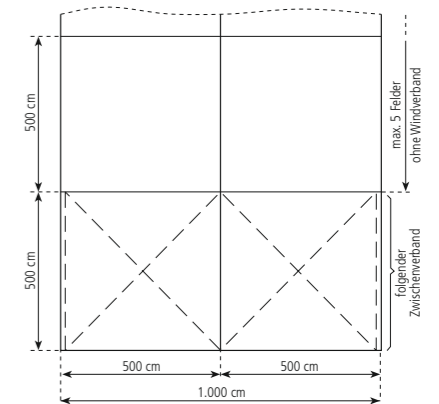
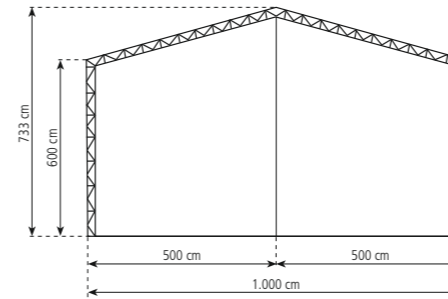
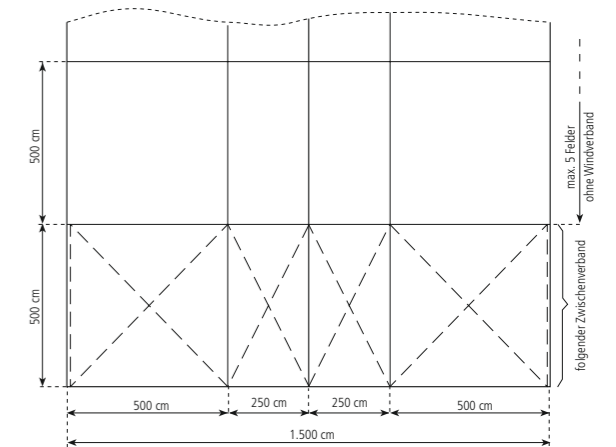
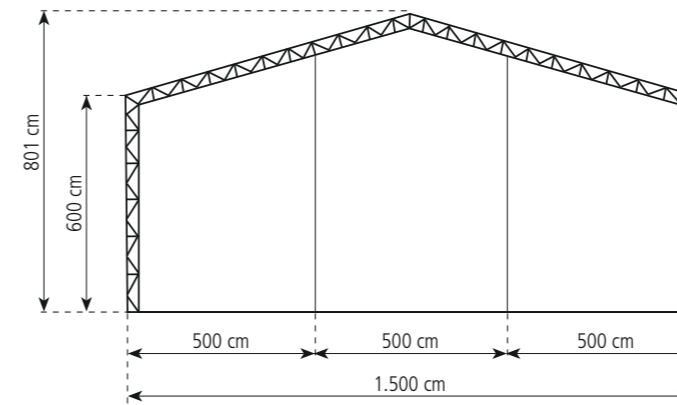
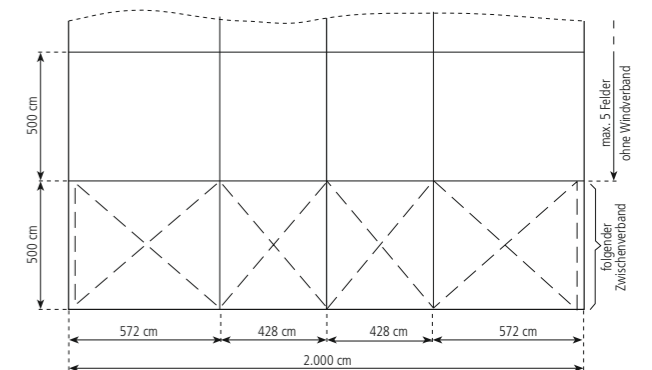
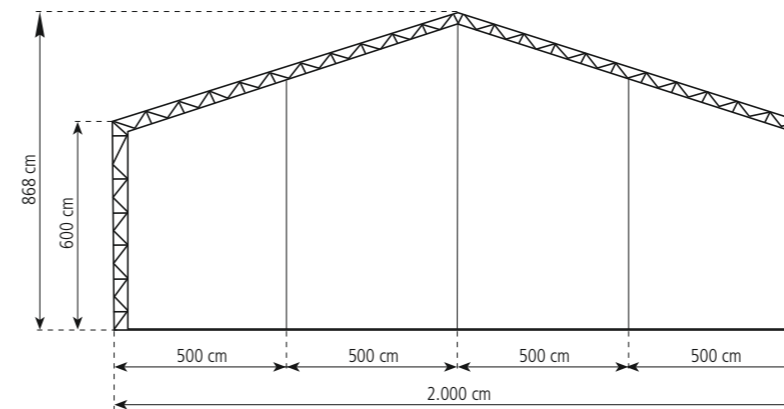


T-LINE 1.000 - 2.000 CM / 6M SEITENHÖHE

TECHNISCHE DATEN
STANDARDVERSION

	1.000 cm	1.500 cm	2.000 cm
Spannweite	1.000 cm	1.500 cm	2.000 cm
Seitenhöhe	600 cm	600 cm	600 cm
Firsthöhe	733 cm	801 cm	868 cm
Dachneigung	15°	15°	15°
Binderabstand / Raster	500 cm	500 cm	500 cm
Hauptprofil	Stahlgitterträger	Stahlgitterträger	Stahlgitterträger
Giebelstützen	1	2	3

Max. zulässige Windgeschwindigkeit nach EN	100 km/h
Schneelast	Bis zu 2,4 kN/m ²
Feste Verkleidung	· Trapezblech, bandverzinkt, farbbeschichtet, innen Schutzlack · ISO-Sandwich-Elemente, beidseitig verzinktes Stahlblech (innen und außen), gesickt, PU-Schaum Füllung
Bepanung	RÖDER Nr. 1, PVDF-beschichtete Plane gefertigt nach DIN 18204

T-LINE 1.000/600/733

T-LINE 1.500/600/801

T-LINE 2.000/600/868

FRAGEN UND ANREGUNGEN

Wir haben für Sie die wichtigsten Daten und Maße unserer Standardkonstruktionen zusammengefasst. Alle Angaben sind ohne Gewähr. Für Druck- und Rechtschreibfehler wird keine Haftung übernommen. Gerne beraten wir Sie in einem persönlichen Gespräch über die optimale Raumlösung für Ihren Bedarf. Für Fragen zu Zwischenmaßen, speziellen Sonder-, An- und Umbauten sowie für weitere technische Daten steht Ihnen Ihr RÖDER Team gerne zur Verfügung.